



MUNICIPIO DE TAHDZIU
ESTADO DE YUCATÁN
Estado Analítico del Ejercicio del Presupuesto de Egresos
Clasificación Funcional (Finalidad y Función)

Usr: supervisor
 Rep: rptEstadoPresupuestoEgresos_FN3

Fecha y hora de Impresión | 25/abr./2024 02:29 p. m.

Concepto	Egresos						Subejercicio
	Aprobado	Ampliaciones / (Reducciones)	Modificado	Devengado	Pagado		
	1	2	3=(1+2)	4	5	6 = (3 - 4)	
GOBIERNO	\$17,199,891.73	\$2,482,594.66	\$19,682,486.39	\$18,523,260.56	\$18,596,326.56	\$1,159,225.83	
JUSTICIA	\$2,193,347.93	-\$1,381,595.03	\$811,752.90	\$580,729.44	\$580,729.44	\$231,023.46	
COORDINACIÓN DE LA POLÍTICA DE GOBIERNO	\$9,146,893.44	\$3,426,711.95	\$12,573,605.39	\$11,847,021.81	\$11,847,021.81	\$726,583.58	
ASUNTOS DE ORDEN PÚBLICO Y DE SEGURIDAD INTERIOR	\$4,778,965.60	\$559,376.47	\$5,338,342.07	\$5,153,654.91	\$5,226,720.91	\$184,887.16	
OTROS SERVICIOS GENERALES	\$1,080,684.76	-\$121,898.73	\$958,786.03	\$941,854.40	\$941,854.40	\$16,931.63	
DESARROLLO SOCIAL	\$32,177,666.76	\$283,198.14	\$32,460,864.90	\$32,324,287.22	\$32,268,135.23	\$136,577.68	
PROTECCIÓN AMBIENTAL	\$2,470,278.88	-\$258,000.00	\$2,212,278.88	\$2,187,086.04	\$2,187,086.04	\$25,192.84	
VIVIENDA Y SERVICIOS A LA COMUNIDAD	\$26,169,071.68	\$1,213,290.59	\$27,382,362.27	\$27,275,555.79	\$27,275,555.79	\$106,806.48	
SALUD	\$1,015,629.76	\$248,126.96	\$1,263,756.72	\$1,260,678.39	\$1,194,526.40	\$3,078.33	
RECREACIÓN, CULTURA Y OTRAS MANIFESTACIONES SOCIALES	\$312,528.72	-\$80,967.06	\$231,561.66	\$231,561.66	\$231,561.66	\$0.00	
PROTECCIÓN SOCIAL	\$1,372,534.32	-\$749,074.84	\$623,459.48	\$622,859.45	\$622,859.45	\$600.03	
OTROS ASUNTOS SOCIALES	\$837,623.40	-\$90,177.51	\$747,445.89	\$746,545.89	\$746,545.89	\$900.00	
DESARROLLO ECONÓMICO	\$1,561,816.63	-\$188,908.55	\$1,372,908.08	\$1,372,908.08	\$1,372,908.08	\$0.00	
ASUNTOS ECONÓMICOS, COMERCIALES Y LABORALES EN GENERAL	\$1,376,518.55	-\$188,908.55	\$1,187,610.00	\$1,187,610.00	\$1,187,610.00	\$0.00	
AGROPECUARIO, SILVICULTURA, PESCA Y CAZA	\$185,298.08	\$0.00	\$185,298.08	\$185,298.08	\$185,298.08	\$0.00	
Total del Gasto	\$50,939,375.12	\$2,576,884.25	\$53,516,259.37	\$52,220,455.86	\$52,227,369.87	\$1,295,803.51	

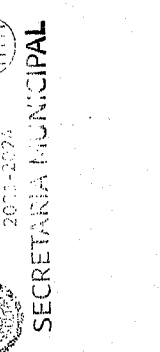
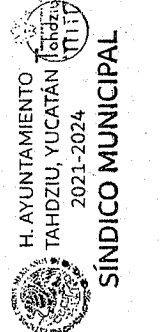
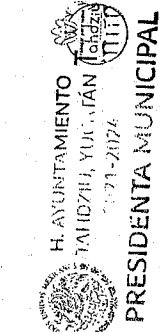
[Signature]
 C. Yervez María Teresa de Jesús
 Presidenta Municipal

[Signature]
 C. Montejo Vera Faustino
 Sindico Municipal

C. EK Avilés María Jesús
 Secretaria Municipal

C. Ku Chan Diego
 Tesorero Municipal

[Signature]
 Leudi Melina Ceana i Mukul



025