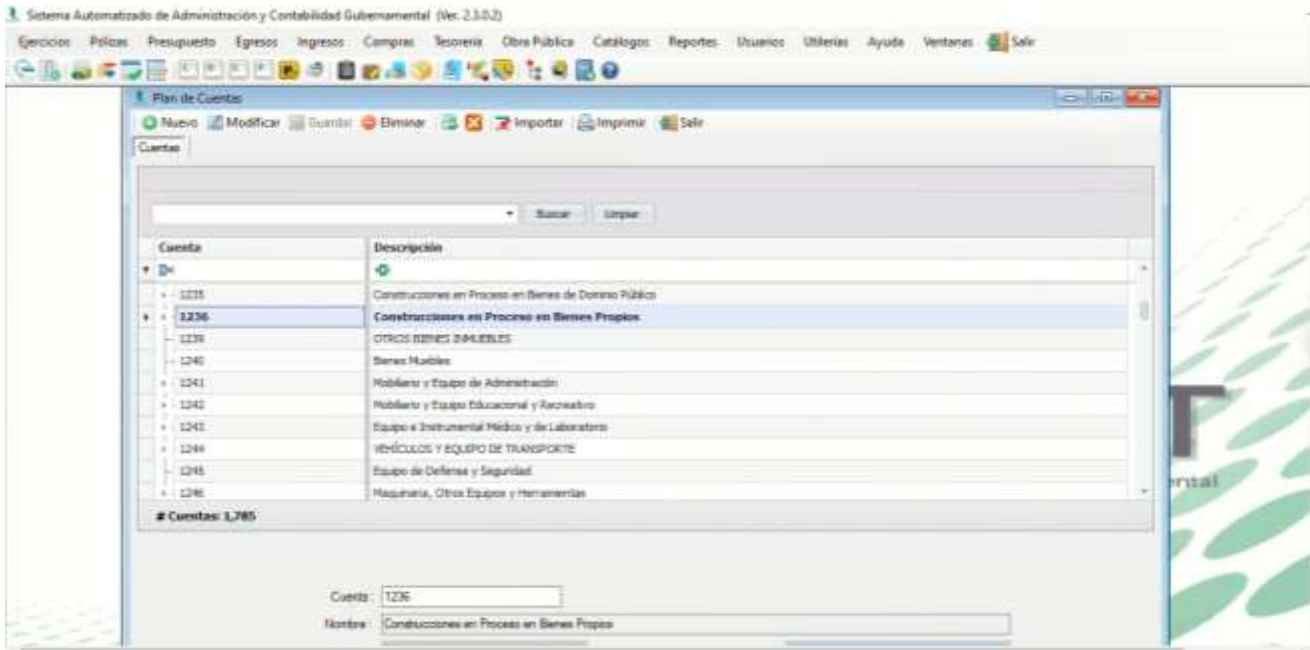


A.2.8 Registra las obras en proceso en una cuenta contable específica de activo



MUNICIPIO DE TAHDZIU ESTADO DE YUCATÁN Plan de Cuentas - Lista de Cuentas

Usu: supervisor
Rep: rptPlanDeCuentasConac

Fecha y hora de Impresión | 15/ago./2023
02:33 p. m.

Cuenta	Descripción de la Cuenta	Naturaleza	Tipo
1236	Construcciones en Proceso en Bienes Propios	Deudora	Acumulativa
1236-1	Edificación Habitacional en Proceso	Deudora	Acumulativa
1236-1-6211	Edificación Habitacional en Proceso	Deudora	Registro
1236-2	Edificación no Habitacional en Proceso	Deudora	Acumulativa
1236-2-6221	Edificación no Habitacional en Proceso	Deudora	Registro
1236-3	Construcción de Obras para el Abastecimiento de Agua, Petróleo, Gas, Electricidad y Telecomunicaciones en Proceso	Deudora	Acumulativa
1236-3-6231	Construcción de Obras para el Abastecimiento de Agua, Petróleo, Gas, Electricidad y Telecomunicaciones en Proceso	Deudora	Registro
1236-4	División de Terrenos y Construcción de Obras de Urbanización en Proceso	Deudora	Acumulativa
1236-4-6241	División de Terrenos y Construcción de Obras de Urbanización en Proceso	Deudora	Registro
1236-5	Construcción de Vías de Comunicación en Proceso	Deudora	Acumulativa
1236-5-6251	Construcción de Vías de Comunicación en Proceso	Deudora	Registro
1236-6	Otras Construcciones de Ingeniería Civil u Obra Pesada en Proceso	Deudora	Acumulativa
1236-6-6261	Otras Construcciones de Ingeniería Civil u Obra Pesada en Proceso	Deudora	Registro
1236-7	Instalaciones y Equipamiento en Construcciones en Proceso	Deudora	Acumulativa
1236-7-6271	Instalaciones y Equipamiento en Construcciones en Proceso	Deudora	Registro
1236-9	Trabajos de Acabados en Edificaciones y Otros Trabajos Especializados en Proceso	Deudora	Acumulativa
1236-9-6291	Trabajos de Acabados en Edificaciones y Otros Trabajos Especializados en Proceso	Deudora	Registro
1239	OTROS BIENES INMUEBLES	Deudora	Acumulativa
1240	Bienes Muebles	Deudora	Acumulativa
1241	Mobiliario y Equipo de Administración	Deudora	Acumulativa