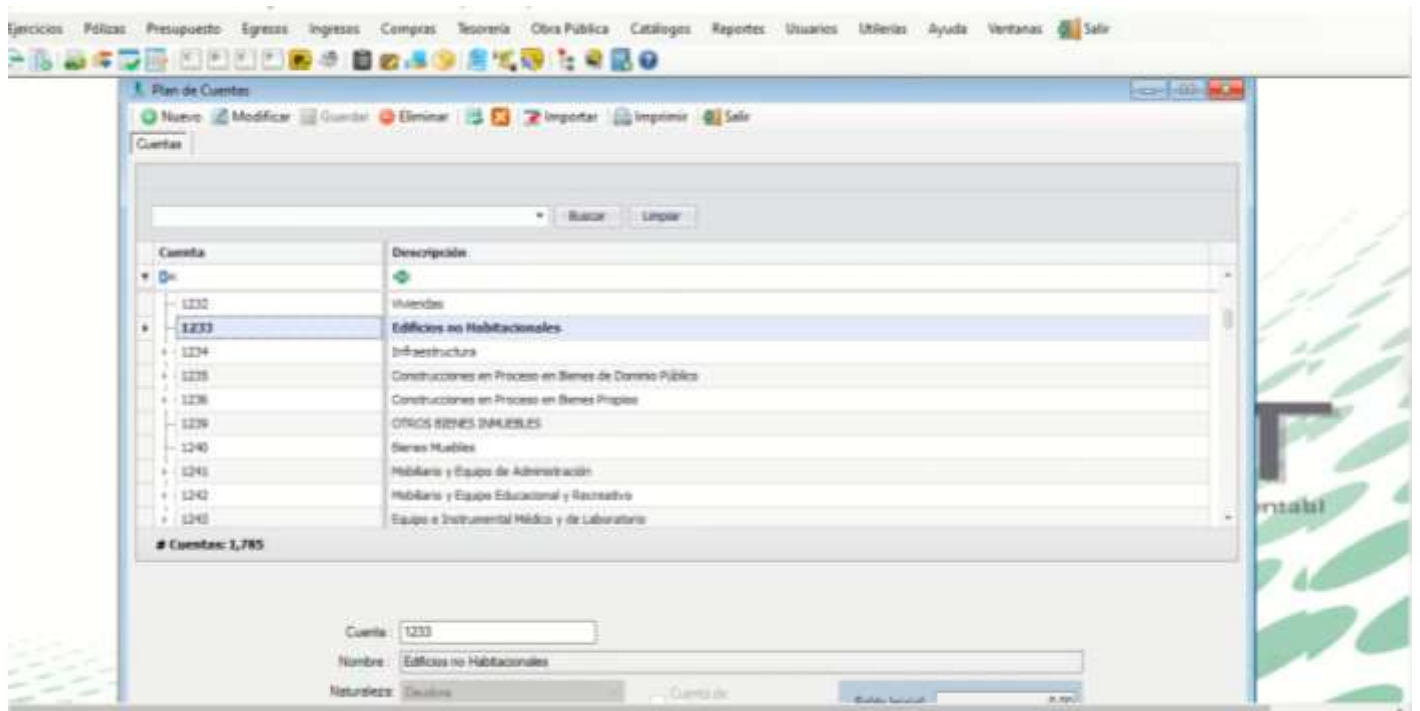


A.2.2 Registra en cuentas específicas de activo los bienes inmuebles



Usu: supervisor
Rep: rptBalanzaComprobacion

**MUNICIPIO DE TAHDZIU
ESTADO DE YUCATÁN**
Balanza de Comprobación del 01/abr./2023 al 30/jun./2023
Cuentas con saldos y movimientos acumulado. (De la cuenta: 1000 a la 9999)

Fecha y 16/ago./2023
hora de Impresión 12:47 p. m.

Nat.	Cuenta	Nombre de la cuenta	SALDO ANTERIOR		M O V I M I E N T O S		SALDO ACTUAL	
			DEUDOR	ACREEDOR	DEUDOR	ACREEDOR	DEUDOR	ACREEDOR
D	1111	Efectivo	\$5,473.79	\$0.00	\$1,779.39	\$6,248.41	\$1,004.77	\$0.00
D	1112	Bancos/Tesorería	\$5,934,889.62	\$0.00	\$14,791,842.79	\$19,913,268.99	\$813,463.42	\$0.00
D	1122	Cuentas por Cobrar a Corto Plazo	\$27,297,734.06	\$0.00	\$5,375,046.96	\$14,763,085.77	\$17,909,695.25	\$0.00
D	1123	Deudores Diversos por Cobrar a Corto Plazo	\$7,654,806.71	\$0.00	\$816,448.47	\$584,196.62	\$7,887,058.56	\$0.00
D	1124	Ingresos por Recuperar a Corto Plazo	\$0.00	\$0.00	\$28,400.00	\$28,400.00	\$0.00	\$0.00
D	1131	Anticipo a Proveedores por Adquisición de Bienes y Prestación de Servicios a Corto Plazo	\$16,456.50	\$0.00	\$0.00	\$0.00	\$16,456.50	\$0.00
D	1134	Anticipo a Contratistas por Obras Públicas a Corto Plazo	\$484,302.46	\$0.00	\$3,946,771.97	\$3,946,771.97	\$484,302.46	\$0.00
D	1235	Construcciones en Proceso en Bienes de Dominio Público	\$125,523,527.74	\$0.00	\$13,155,906.48	\$0.00	\$139,079,434.22	\$0.00
D	1241	Mobiliario y Equipo de Administración	\$107,164.40	\$0.00	\$0.00	\$0.00	\$107,164.40	\$0.00
D	1242	Mobiliario y Equipo Educativo y Recreativo	\$13,109.84	\$0.00	\$0.00	\$0.00	\$13,109.84	\$0.00
D	1244	VEHÍCULOS Y EQUIPO DE TRANSPORTE	\$667,000.00	\$0.00	\$0.00	\$0.00	\$667,000.00	\$0.00
D	1246	Maquinaria, Otros Equipos y Herramientas	\$127,679.02	\$0.00	\$0.00	\$0.00	\$127,679.02	\$0.00
A	1263	Depreciación Acumulada de Bienes Muebles	\$0.00	-\$111,836.96	\$0.00	\$0.00	\$0.00	-\$111,836.96
A	2111	Servicios Personales por Pagar a Corto Plazo	\$0.00	\$1,435.25	\$2,502,971.30	\$2,502,971.30	\$0.00	\$1,435.25
A	2112	Proveedores por Pagar a Corto Plazo	\$0.00	\$130,746.64	\$1,269,402.38	\$1,282,052.38	\$0.00	\$143,396.64
A	2113	Contratistas por Obras Públicas por Pagar a Corto Plazo	\$0.00	\$276,181.01	\$13,155,906.48	\$13,155,906.48	\$0.00	\$276,181.01
A	2114	Participaciones y Aportaciones por Pagar a Corto Plazo	\$0.00	\$21,975.04	\$0.00	\$0.00	\$0.00	\$21,975.04
A	2115	Transferencias Otorgadas por Pagar a Corto Plazo	\$0.00	-\$95,496.60	\$2,710,000.00	\$2,710,000.00	\$0.00	-\$95,496.60
A	2117	Retenciones y Contribuciones por Pagar a Corto Plazo	\$0.00	\$2,233,718.48	\$87,960.85	\$74,433.85	\$0.00	\$2,220,191.48
A	2119	Otras Cuentas por Pagar a Corto Plazo	\$0.00	\$38,765.74	\$0.00	\$0.00	\$0.00	\$38,765.74
A	3210	Resultados del Ejercicio (Ahorro/ Desahorro)	\$0.00	-\$399,841.96	\$0.00	\$0.00	\$0.00	-\$399,841.96
A	3220	Resultados de Ejercicios Anteriores	\$0.00	\$134,449,650.85	\$33,675.00	\$0.00	\$0.00	\$134,415,971.85
A	4111	IMPUESTOS SOBRE LOS INGRESOS	\$0.00	\$0.00	\$0.00	\$17,000.00	\$0.00	\$17,000.00
A	4149	OTROS DERECHOS	\$0.00	\$0.00	\$0.00	\$11,400.00	\$0.00	\$11,400.00
A	4211	PARTICIPACIONES	\$0.00	\$5,271,281.09	\$0.00	\$5,374,087.89	\$0.00	\$10,645,368.98
A	4212	APORTACIONES	\$0.00	\$32,166,166.44	\$0.00	\$959.07	\$0.00	\$32,167,125.51