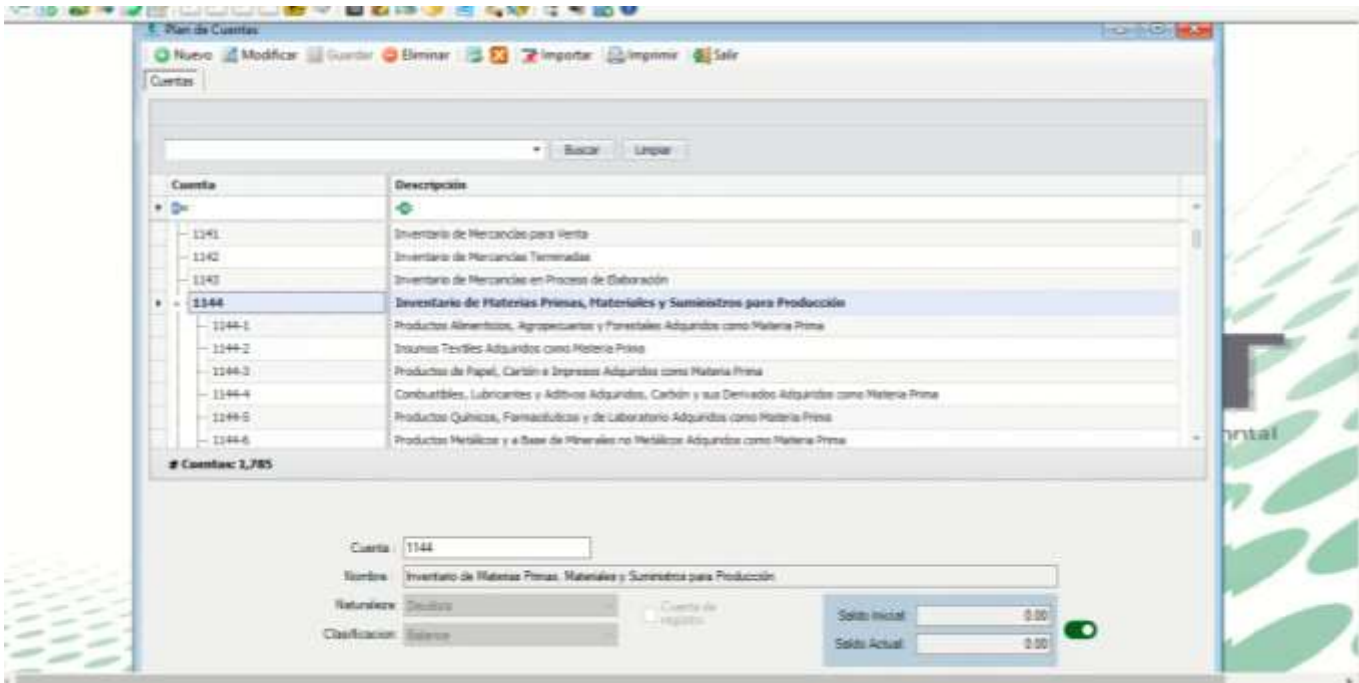



A.2.15 Mantiene registro histórico de sus operaciones en el Libro de Inventarios de Materias Primas, Materiales y Suministros para Producción



1 of 1 Close

 **MUNICIPIO DE TAHDZIU**
ESTADO DE YUCATÁN
Plan de Cuentas - Lista de Cuentas

Usu: supervisor
Rep: rptPlanDeCuentasConac

Fecha y hora de Impresión: 15/ago./2023 04:14 p. m.

Cuenta	Descripción de la Cuenta	Naturaleza	Tipo
1144	Inventario de Materias Primas, Materiales y Suministros para Producción	Deudora	Acumulativa
1144-1	Productos Alimenticios, Agropecuarios y Forestales Adquiridos como Materia Prima	Deudora	Acumulativa
1144-2	Insumos Textiles Adquiridos como Materia Prima	Deudora	Acumulativa
1144-3	Productos de Papel, Cartón e Impresos Adquiridos como Materia Prima	Deudora	Acumulativa
1144-4	Combustibles, Lubricantes y Aditivos Adquiridos, Carbón y sus Derivados Adquiridos como Materia Prima	Deudora	Acumulativa
1144-5	Productos Químicos, Farmacéuticos y de Laboratorio Adquiridos como Materia Prima	Deudora	Acumulativa
1144-6	Productos Metálicos y a Base de Minerales no Metálicos Adquiridos como Materia Prima	Deudora	Acumulativa
1144-7	Productos de Cuero, Piel, Plástico y Hule Adquiridos como Materia Prima	Deudora	Acumulativa
1144-9	Otros Productos y Mercancías Adquiridas como Materia Prima	Deudora	Acumulativa
1145	Bienes en Tránsito	Deudora	Acumulativa