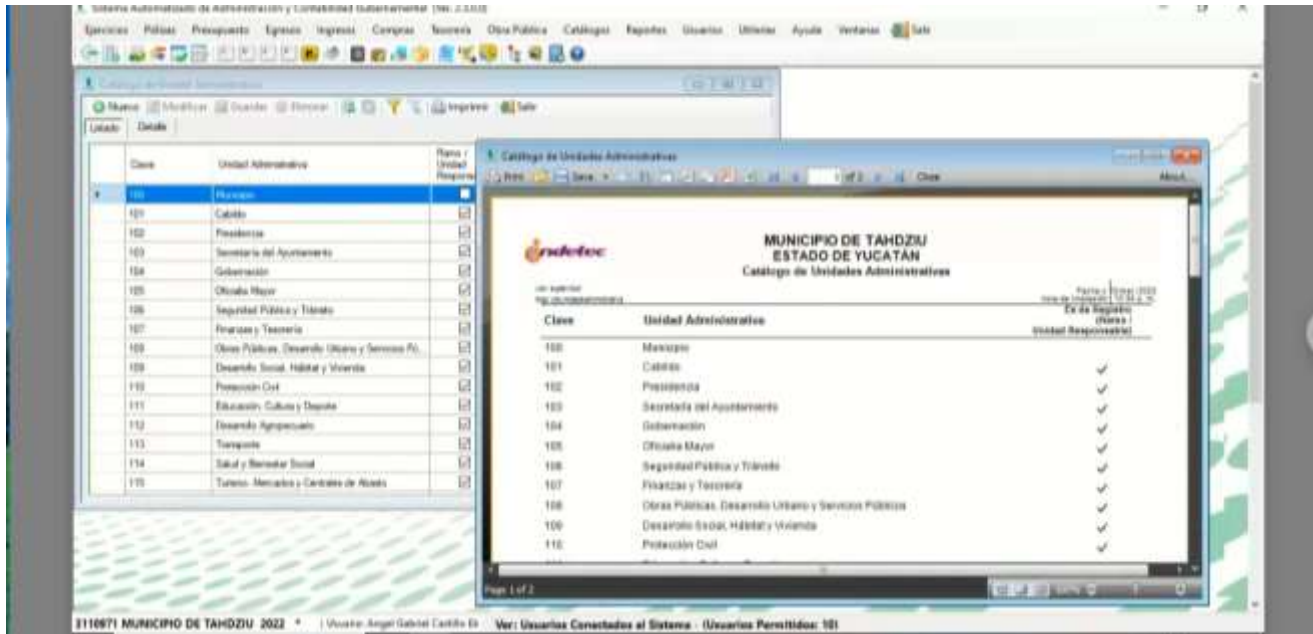


B.1.6 Cuenta con Clasificación Administrativa armonizada

Impresión de pantalla donde se visualice la consulta o generación de la Clasificación Administrativa desde el Sistema de Contabilidad Gubernamental del ente público, en el periodo de evaluación



Impresión de pantalla que muestre la Clasificación Administrativa generada del Sistema de Contabilidad Gubernamental del ente público, en el periodo de evaluación de pantalla que muestre la Clasificación Programática generada del Sistema de Contabilidad Gubernamental del ente público, en el periodo de evaluación

Ejercicio del Presupuesto	Egresos Aprobado Al 31/12/2022	Aplicaciones / Reducciones	Egresos Modificado	Egresos Comprometido	Egresos Devengado	Egresos Ejecido	Egresos Pagado	Subterfugio
101 Cabildo								
1000 SERVICIOS PERSONALES	\$714,446.00	\$219,029.00	\$495,417.00	\$475,899.19	\$475,899.15	\$475,969.11	\$475,969.16	\$0.00
1100 REMUNERACIONES AL PERSONAL DE CARACTER FIJO	\$714,446.00	\$223,128.06	\$491,317.94	\$475,872.86	\$475,872.86	\$475,872.86	\$475,872.86	\$0.00
1101 Sueldos base al personal permanente	\$714,446.00	\$223,128.06	\$491,317.94	\$475,872.86	\$475,872.86	\$475,872.86	\$475,872.86	\$0.00
1102 Sueldos de personal de base	\$714,446.00	\$223,128.06	\$491,317.94	\$475,872.86	\$475,872.86	\$475,872.86	\$475,872.86	\$0.00
1106 REMUNERACIONES ADICIONALES Y ESPECIALES	\$28,889.00	\$11,413.24	\$17,475.76	\$18,413.34	\$18,413.34	\$18,413.34	\$18,413.34	\$0.00
1107 Primas de vacaciones, antigüedad y gratificación de fin de año	\$28,889.00	\$11,413.24	\$17,475.76	\$18,413.34	\$18,413.34	\$18,413.34	\$18,413.34	\$0.00
1108 Gratificación de fin de año	\$28,889.00	\$11,413.24	\$17,475.76	\$18,413.34	\$18,413.34	\$18,413.34	\$18,413.34	\$0.00
1000 SERVICIOS GENERALES	\$440,880.00	\$237,889.99	\$202,990.01	\$192,879.94	\$192,879.94	\$192,879.94	\$192,879.94	\$0.00
3300 SERVICIOS PROFESIONALES, CIENTÍFICOS, TÉCNICOS	\$0.00	\$82,288.88	\$82,288.88	\$82,288.88	\$82,288.88	\$82,288.88	\$82,288.88	\$0.00
3301 Servicios profesionales, científicos y técnicos integrales	\$0.00	\$82,288.88	\$82,288.88	\$82,288.88	\$82,288.88	\$82,288.88	\$82,288.88	\$0.00
3302 Servicios profesionales, científicos y técnicos integrales	\$0.00	\$82,288.88	\$82,288.88	\$82,288.88	\$82,288.88	\$82,288.88	\$82,288.88	\$0.00
3300 SERVICIOS OPERATIVOS	\$440,880.00	\$237,889.99	\$202,990.01	\$192,879.94	\$192,879.94	\$192,879.94	\$192,879.94	\$0.00
3301 Servicio de arrendamiento de inmuebles	\$440,880.00	\$237,889.99	\$202,990.01	\$192,879.94	\$192,879.94	\$192,879.94	\$192,879.94	\$0.00
3302 Servicio de arrendamiento de inmuebles	\$440,880.00	\$237,889.99	\$202,990.01	\$192,879.94	\$192,879.94	\$192,879.94	\$192,879.94	\$0.00
4000 TRANSFERENCIAS, ASIGNACIONES, SUBSIDIOS	\$100,000.00	\$1,326,880.82	\$1,426,880.82	\$1,418,980.00	\$1,418,980.00	\$1,418,980.00	\$1,418,980.00	\$28,880.00
4400 AYUDAS SOCIALES	\$100,000.00	\$1,326,880.82	\$1,426,880.82	\$1,418,980.00	\$1,418,980.00	\$1,418,980.00	\$1,418,980.00	\$28,880.00
4410 Ayudas sociales a personas	\$100,000.00	\$1,326,880.82	\$1,426,880.82	\$1,418,980.00	\$1,418,980.00	\$1,418,980.00	\$1,418,980.00	\$28,880.00
4411 Ayudas sociales	\$100,000.00	\$1,326,880.82	\$1,426,880.82	\$1,418,980.00	\$1,418,980.00	\$1,418,980.00	\$1,418,980.00	\$28,880.00
Cabildo	\$1,341,446.00	\$1,791,747.91	\$3,138,213.87	\$3,063,569.04	\$3,063,569.04	\$3,063,569.04	\$3,063,569.04	\$28,880.00