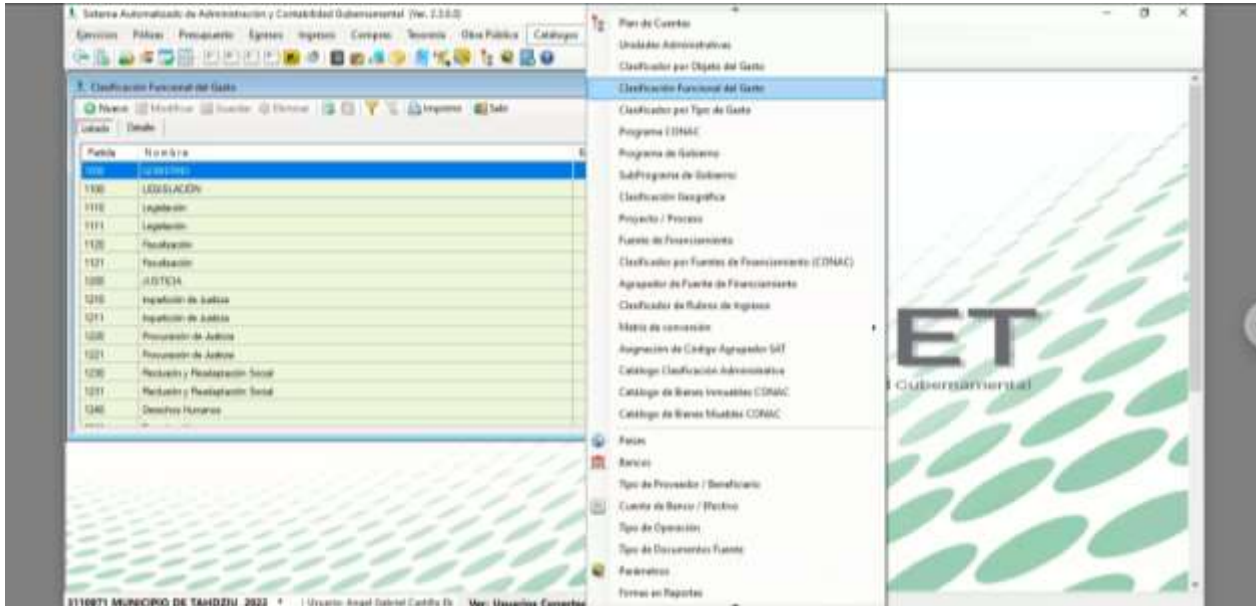
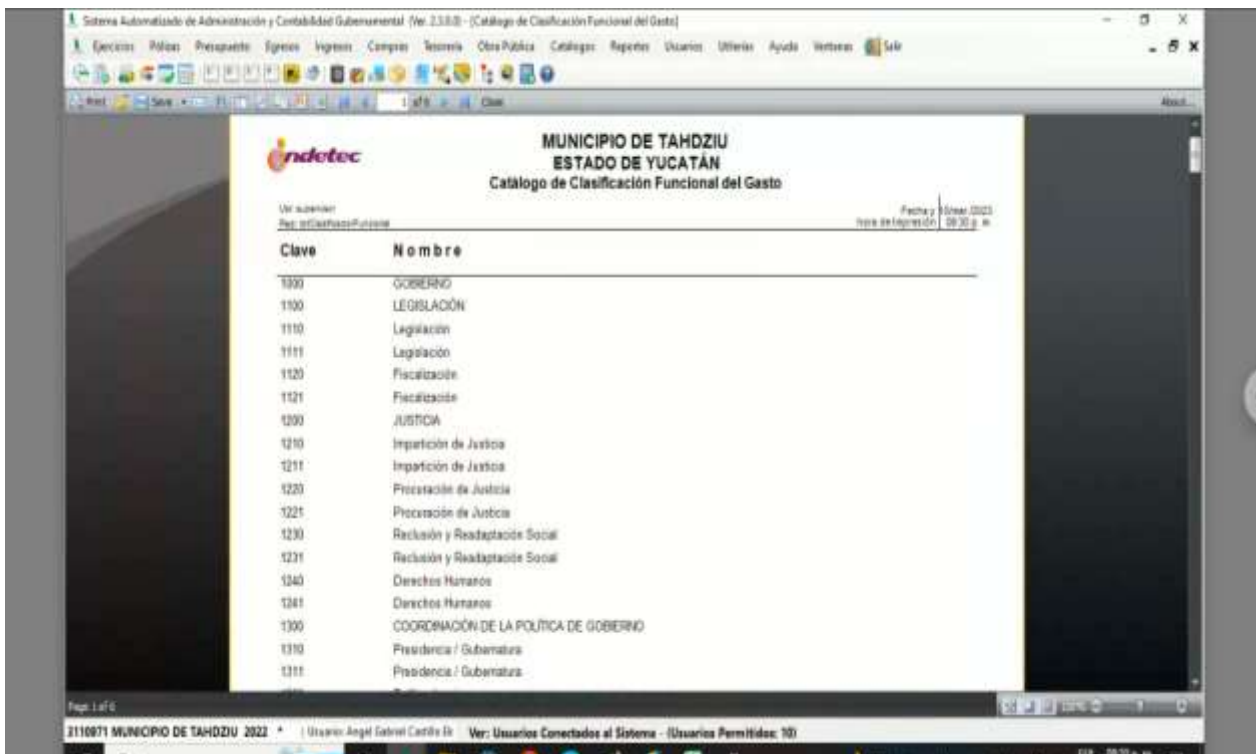


B.1.4 Cuenta con Clasificación Funcional armonizada

Impresión de pantalla donde se visualice la consulta o generación del Clasificador Funcional desde el Sistema de Contabilidad Gubernamental del ente público, en el periodo de evaluación.



Impresión de pantalla que muestre el Clasificador Funcional generado del Sistema de Contabilidad Gubernamental del ente público, en el periodo de evaluación.





**MUNICIPIO DE TAHDZIU
ESTADO DE YUCATÁN**

Estado Analítico del Ejercicio del Presupuesto por Capítulo del Gasto Del 01/ene./2022 Al 31/dic./2022

Fecha y 30/ene./2022

USU: ADMIN
Rpt: rptEstadoPresupuestoCapitulo

hora de impresión: 08:22 a. m.

Ejercicio del Presupuesto	Egresos Aprobados	Ampliaciones / Reducciones	Egresos Modificados	Egresos Comprometidos	Egresos Devengados	Egresos Ejecutados	Pagados	Subejercicio
000 SERVICIOS PERSONALES	\$10,800,404.00	-2710,024.00	\$10,187,380.00	\$10,027,832.00	\$10,027,832.00	\$10,027,832.00	\$10,027,832.00	\$108,896.00
1000 REMUNERACIONES AL PERSONAL DE CARA:	\$10,468,794.00	-2724,463.00	\$9,727,831.00	\$9,567,874.40	\$9,567,874.40	\$9,567,874.40	\$9,567,874.40	\$108,896.00
1101 Sueldos base al personal permanente	\$10,468,794.00	-2724,463.00	\$9,727,831.00	\$9,567,874.40	\$9,567,874.40	\$9,567,874.40	\$9,567,874.40	\$108,896.00
1102 Sueldos al personal de base	\$10,468,794.00	-2724,463.00	\$9,727,831.00	\$9,567,874.40	\$9,567,874.40	\$9,567,874.40	\$9,567,874.40	\$108,896.00
1000 REMUNERACIONES ADICIONALES Y ESPECIALES	\$436,609.77	\$0.00	\$436,609.77	\$436,609.77	\$436,609.77	\$436,609.77	\$436,609.77	\$0.00
1303 Puntos de vacaciones, dominical y gratificación a	\$436,609.77	\$0.00	\$436,609.77	\$436,609.77	\$436,609.77	\$436,609.77	\$436,609.77	\$0.00
1302 Gratificación de fin de año	\$436,609.77	\$0.00	\$436,609.77	\$436,609.77	\$436,609.77	\$436,609.77	\$436,609.77	\$0.00
2000 MATERIALES Y SUMINISTROS	\$4,394,340.37	-82,441,200.00	\$1,942,981.34	\$1,845,991.34	\$1,832,346.30	\$1,832,346.34	\$1,832,346.34	\$30,475.24
2000 MATERIALES DE ADMINISTRACION EM/DIM I	\$279,468.00	-2710,010.00	\$23,968.00	\$23,968.00	\$23,968.04	\$23,968.04	\$23,968.04	\$0.01
2101 Materiales, útiles y equipo menores de oficina	\$24,000.00	\$0.00	\$24,000.00	\$24,000.00	\$24,000.00	\$24,000.00	\$24,000.00	\$0.00
2111 Materiales, útiles y equipo menores de oficina	\$24,000.00	\$0.00	\$24,000.00	\$24,000.00	\$24,000.00	\$24,000.00	\$24,000.00	\$0.00
2102 Materiales y útiles de impresión y reproducción	\$60,000.00	-60,220.04	\$4,779.96	\$4,779.96	\$4,779.96	\$4,779.96	\$4,779.96	\$0.01
2107 Materiales y útiles de impresión y reproducción	\$60,000.00	-60,220.04	\$4,779.96	\$4,779.96	\$4,779.96	\$4,779.96	\$4,779.96	\$0.01
2141 Materiales, útiles y equipo menores de tecnología	\$0.00	\$308.00	\$308.00	\$308.00	\$308.00	\$308.00	\$308.00	\$0.00
2141 Materiales, útiles y equipo menores de tecnología	\$0.00	\$308.00	\$308.00	\$308.00	\$308.00	\$308.00	\$308.00	\$0.00
2160 Material impreso e información digital	\$0.00	\$1,276.32	\$1,276.32	\$1,276.32	\$1,276.32	\$1,276.32	\$1,276.32	\$0.00
2160 Material impreso e información digital	\$0.00	\$1,276.32	\$1,276.32	\$1,276.32	\$1,276.32	\$1,276.32	\$1,276.32	\$0.00
2160 Material de impresos	\$295,000.00	-299,940.00	\$25,161.94	\$25,161.94	\$25,161.94	\$25,161.94	\$25,161.94	\$0.00
2161 Material de impresos	\$295,000.00	-299,940.00	\$25,161.94	\$25,161.94	\$25,161.94	\$25,161.94	\$25,161.94	\$0.00
2170 Materiales y útiles de enseñanza	\$0.00	\$5,844.00	\$5,844.00	\$5,844.00	\$5,844.00	\$5,844.00	\$5,844.00	\$0.00
2171 Materiales y útiles de enseñanza	\$0.00	\$5,844.00	\$5,844.00	\$5,844.00	\$5,844.00	\$5,844.00	\$5,844.00	\$0.00
2000 ALIMENTOS Y UTENSILIOS	\$730,000.00	-470,000.00	\$260,000.00	\$260,000.00	\$260,000.00	\$260,000.00	\$260,000.00	\$0.00
2210 Productos alimenticios para personas	\$730,000.00	-470,000.00	\$260,000.00	\$260,000.00	\$260,000.00	\$260,000.00	\$260,000.00	\$0.00
2211 Productos alimenticios para personas	\$730,000.00	-470,000.00	\$260,000.00	\$260,000.00	\$260,000.00	\$260,000.00	\$260,000.00	\$0.00